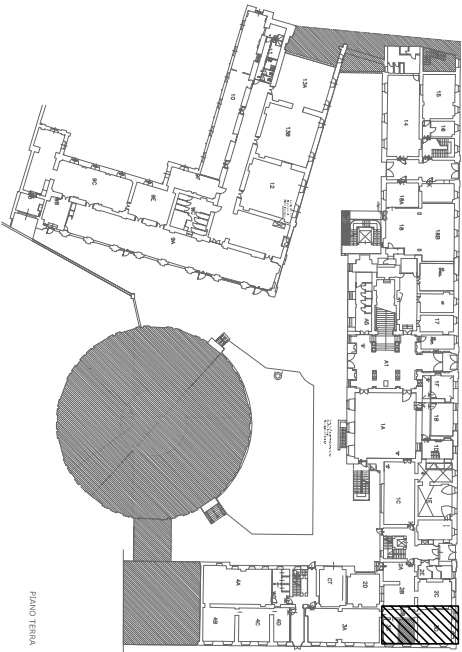


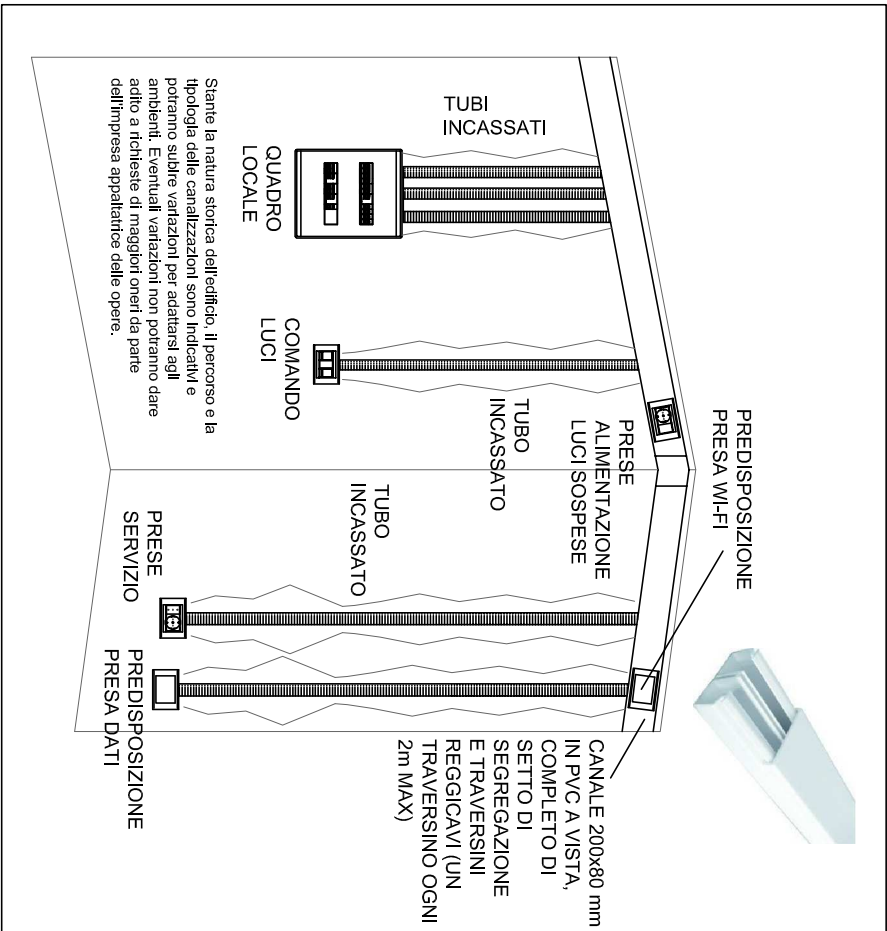
SITUAZIONE ESISTENTE



KEY PLAN



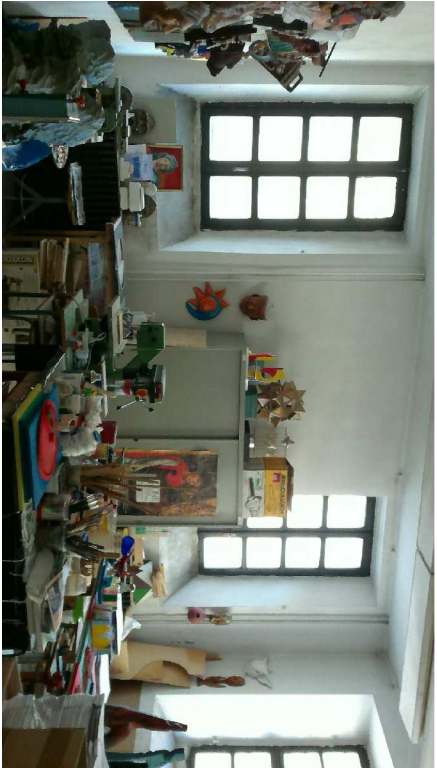
ESEMPLIFICATIVO DISTRIB. INTERNA LOCALE



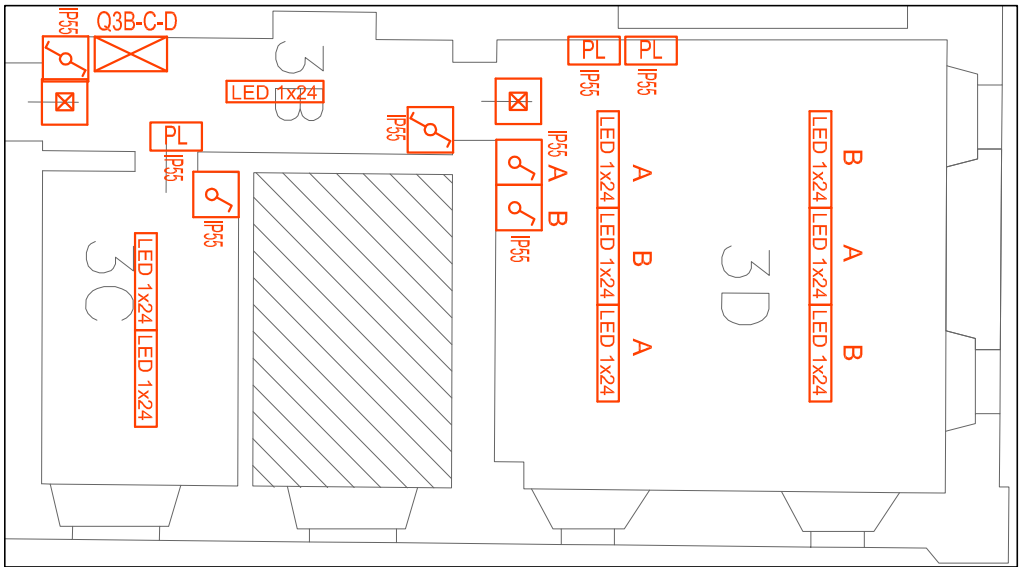
- DOTAZIONE ATTUALE**
- lampade fluorescenti a sospensione
 - interruttori incassati
 - prese incassate

CARATTERISTICHE OPERE DI ADEGUAMENTO

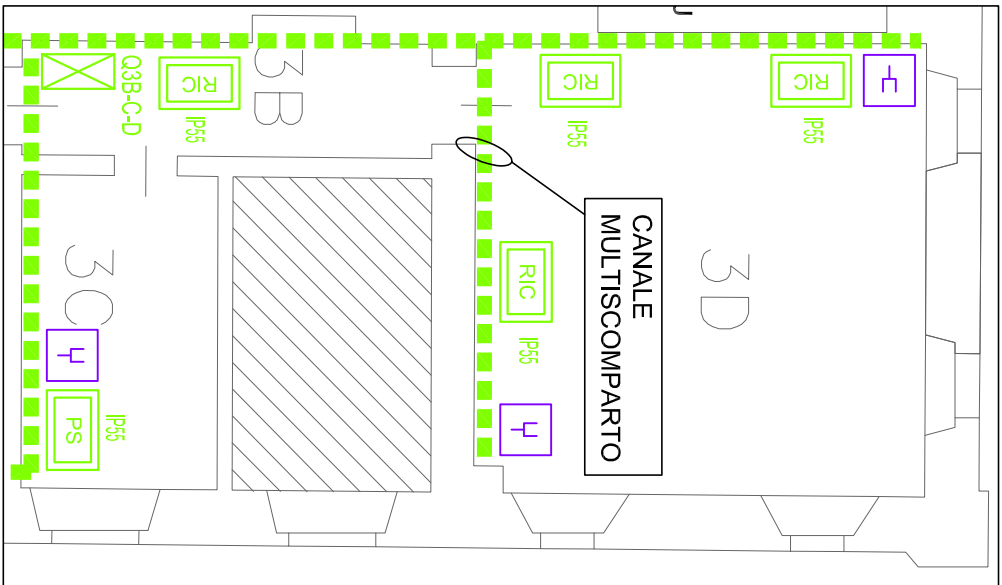
- DISTRIBUZIONE INTERNA AULA CON CANALINA MULTISCOPARTO A VISTA
- GRADO DI PROTEZIONE PUNTI COMANDO LUCI E PUNTI PRESA IP55



ADEGUAMENTO ILLUMINAZIONE



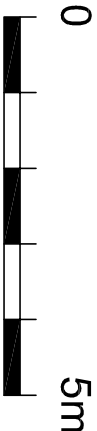
ADEGUAMENTO FORZA MOTRICE



APPARECCHIO
ILLUMINAZIONE NORMALE



APPARECCHIO
ILLUMINAZIONE SICUREZZA



Le posizioni dei quadri elettrici e dei vari frutti (interruttori etc.) ha valore indicativo. Le precise localizzazioni saranno concordate in fase di realizzazione dei lavori fra committente, D.L. ed impresa appaltatrice senza che queste variazioni possano dare adito a richieste di maggiori oneri. L'aggiunta di gruppi prese o punti di comando luci su richiesta della committenza (con un massimo del 10% complessivo) rispetto a quanto indicato e sarà conteggiata nella voce di computo merito "opere aggiuntive".

Restano ad onere e cura dell'impresa appaltatrice dei lavori:

- opere murarie per scassi e successivi ripristini (integrazioni escluse)
- smantellamento e smaltimento dei materiali e dei componenti di risulta

Se non diversamente indicato, l'alimentazione terminale delle lampade dovrà avvenire mediante minicalce in PVC a vista in derivazione dal canale multiscopartito, ove possibile, all'interno delle aule, dovranno essere inutilizzate le vie cavi incassate esistenti.

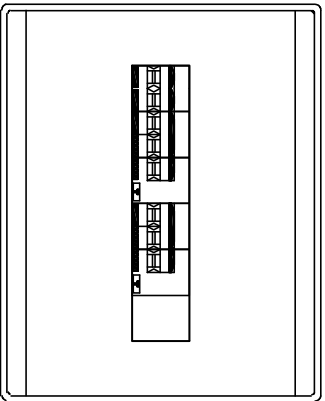
I disegni hanno valore del solo punto di vista impiantistico. Per quanto concerne gli aspetti edili, strutturali e meccanici occorre fare riferimento alla documentazione as built esistente.

La Tipologia e la sezione dei cavi di alimentazione delle utenze sono indicate negli schermi unifilari dei quadri elettrici, ove verranno recuperate le tubazioni incassate esistenti (plastiche) è consentito l'utilizzo di NO/G59k, anziché FG/OMT In fase di realizzazione dovranno essere predisposte idonee cassette di derivazione per un'agevole stesura dei cavi. Per l'impianto di rilevazione incendi, fare riferimento alle tabelle di insieme relative

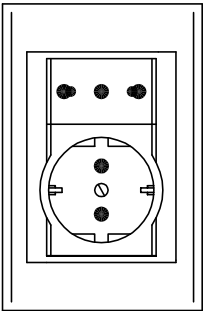
La committenza provvederà a suo carico a liberare i locali da arredi e materiale depositato al fine di rendere possibile l'esecuzione delle lavorazioni previste

LEGENDA SIMBOLI	
SIMBOLO	DESCRIZIONE
	Apparecchio illuminante per presa a platino o sospensione a filo continua, con ottica a lunetta con rettilinea (UGR<19), equipaggiato con sorgente luminosa a LED 4000 °K, potenza indicativa 1x24 W, CRI > 80, flusso luminoso nominale non inferiore a 2422 lm
	Apparecchio illuminante per illuminazione di sicurezza a controllo radio ottico di fototransmittente pirozono, sorgente luminosa a LED equivalente flusso 24W, flusso luminoso non inferiore a 550 lm, modello funzionamento SE
	Punto di comando illuminazione
	Presse a parete per alimentazione apparecchi illuminanti
	Gruppo prese di servizio
	Gruppo prese di servizio (ritaglio gruppo prese esistenti)
	Quadro elettrico
	Canale multiscopartito (vedi esemplificativo)
	Predisposizione 3 prese dati, comprensive di scassi, tubazioni, scatola e placca decal, ripristini murali (escluse integrazioni)
	Predisposizione 2 prese dati comprensive di scassi, tubazioni, scatola e placca decal, ripristini murali (escluse integrazioni)
	Alimentazione armadio Rack Data

FRONTE QUADRO
ELETTRICO DI LOCALE



TIPICO GRUPPO PRESE IP55
(CON SCHERMO
PLASTICO DI
PROTEZIONE)



Descrizione linea	GENERALE	LUCI LOCALE	LINEA	PRESENZA TENSIONE	LINEA PRESE
Fasi della linea	L N	L N	L N	L N	L N
Pol	2	2			2
Corrente nominale In [A]	32	16			16
Corrente nominale If [A]	1" In ± 32	1" In ± 16			1" In ± 16
Ieff [A] / Tdiff [s]		0.03 / 0.03			0.03 / 0.03
Potere d'interdizione [kA]		6.0			6.0
Segla cavo		FG/OMT			FG/OMT
Sezione fase [mm²]		2.5			2.5
Sezione neutro [mm²]		2.5			2.5
Sezione PE [mm²]		2.5			4

Note